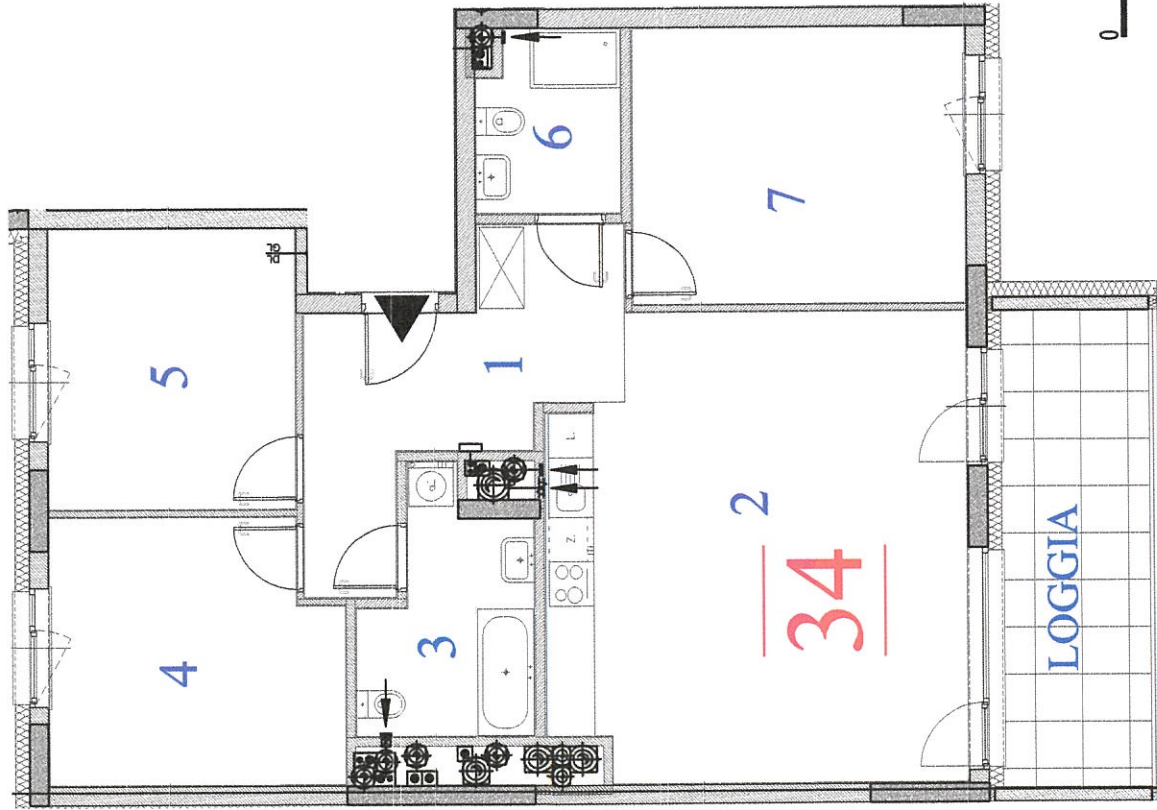


# Inwentaryzacja Powykonawcza Lokalu Mieszkalnego



Data pomiaru: 07.2025



**INWESTOR**  
Mińska Korso Sp. z o.o.

Kierownik Budowy

Ja, niżej podpisany oświadczam, że stan faktyczny odpowiada stanowi w projekcie budowlanym z niezbędnymi zmianami oraz oświadczam, że powierzchnie lokali wskazane w inwentaryzacji powykonawczej wynikają z pomiaru powykonawczego dokonanego przez Uprawnionego Geodetę, zgodnie z rzetelnościami

**TECHBAU** Budownictwo Sp. z o.o.  
Kierownik Budowy

*D. Piątek*  
Łukasz Piątek

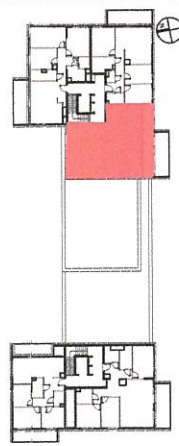
Upr. Nr MAZ/0569/WBKb/23

# Inwestycja

Budynek „KORSO”  
ul. Mińska 17A  
03-808 Warszawa

LOKAL MIESZKALNY NR	34	
PIĘTRO	ÓSMIE	
KLATKA	A	
ZESTAWIENIE POWIERZCHNI		
NR	POMIESZCZENIE	POWIERZCHNIA [m <sup>2</sup> ]
1.	HOL	11.68
2.	SALON Z ANEKSEM	34.07
3.	ŁAZIENKA	6.72
4.	SYPIALNIA	13.49
5.	SYPIALNIA	12.55
6.	ŁAZIENKA	4.58
7.	SYPIALNIA	16.81
POWIERZCHNIA UŻYTKOWA	99.90	
LOGGIA	12.84	

LOKALIZACJA MIESZKANIA NA PIĘTRZE  
PIĘTRO 8 - KONDYGNACJA 9



Wykonawca:

GEO-SUN Malgorzata Chojnacka  
adres: ul. Brzozowskiego 15, 22-100 Chełm  
NIP: 562310636  
tel.: (+48) 506 302 129  
e-mail: geosun.hun@gmail.com

inż. Malgorzata Chojnacka

nr upraw. 25568